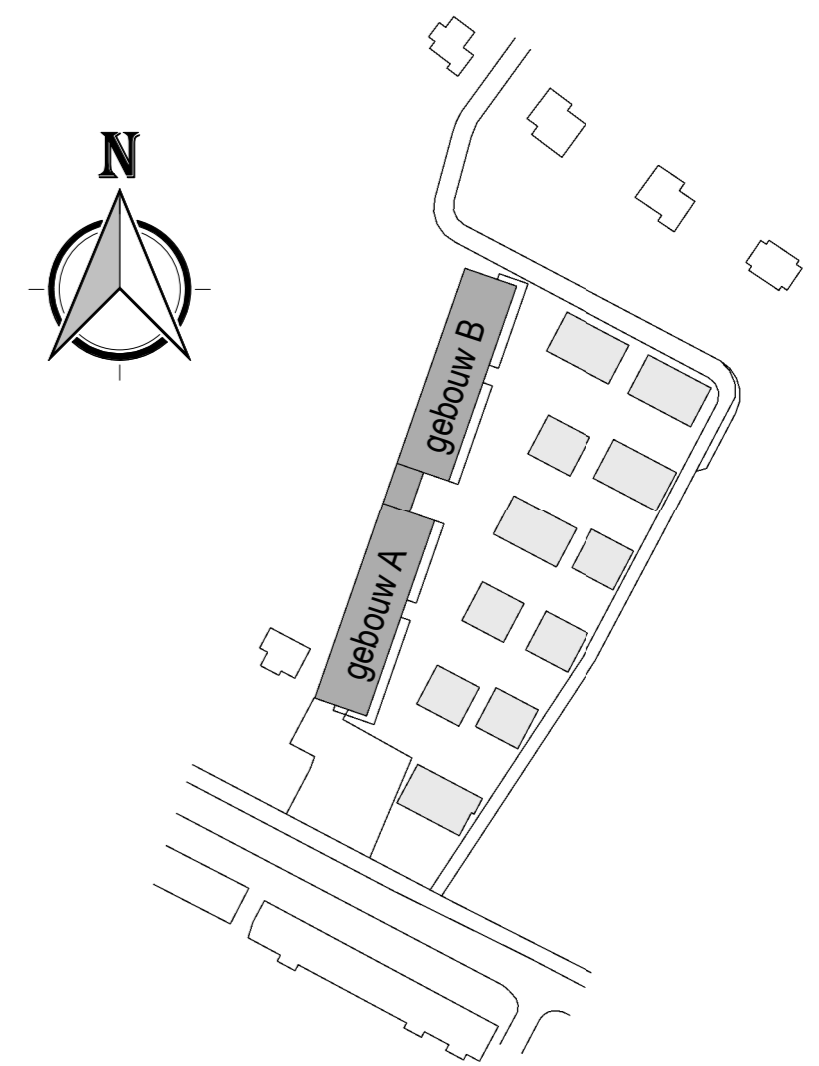
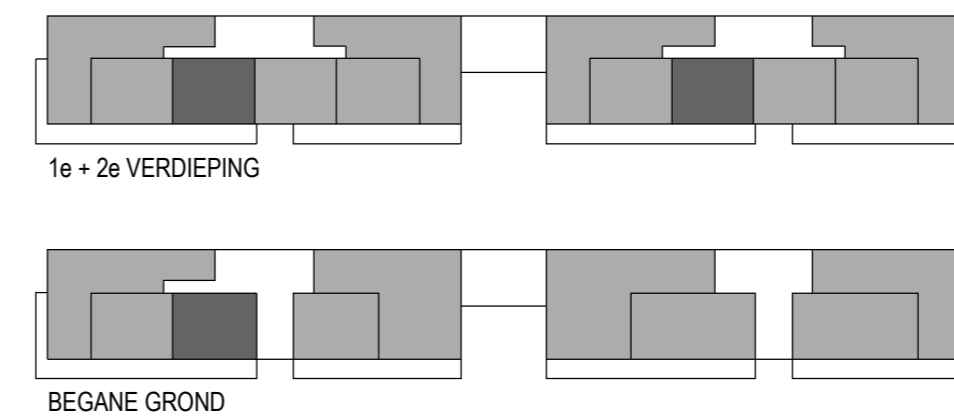


Bouwnummer: A.03, A.08, A.14, B.07 en B.13
Type: Rubia - B

Plattegrond

De positie en het aantal lamellen op het balkon verspringen per verdieping.
Zie overzichtstekening voor de exacte positie per bouwnummer



Renvooi Elektrische Installatie (NEN1010) / Ventilatie Installatie

HOOGTE	SYMBOOL	OMSCHRIJVING	AFKORTING	OMSCHRIJVING
300+	—○	AANSLUITPUNT, NIET BEDRAAD	GAP	CENTRAAL AARDPUNT
n.l.b.	—○	LICHTPUNT ZONDER ARMATUUR	LP	LICHTPUNT
2200+	—○	WANDARMATUUR TYPE ALICJA	WM	WASMACHINE
2200+	—○	WANDARMATUUR MET NOODVOORZIENING	WD	WASDROGER
	—○	PLAFONDARMATUUR	CV	COLLECTIEVE VERWARMING
	—○	PLAFONDARMATUUR MET NOODVOORZIENING	LL	LOZE LEIDING
	—○	BEL	TH	THERMOSTAAT
	—○	CENTRAALDOOS MET LICHTPUNT	CO2	CO2 SENSOR
	—○	ROOKMELDER	RM	ROOKMELDER
	—○	BEL DRUKKER	ER	ELEKTRISCHE RADIATOR
	—○	ROOKMELDER	VVV	VLOERVERWARMINGSVERDELER
1200+	—○	ENKELPOLIGE SCHAKELAAR	MV	MECHANISCHE VENTILATIE
1050+	—○	SERIE SCHAKELAAR	ER	ELEKTRISCHE RADIATOR
1050+	—○	WISSEL SCHAKELAAR	RF	RADIO FREQUENT (DRAADLOOS)
1050+	—○	KRUIS SCHAKELAAR	BM	INTERNE BEWEGINGSMELDER
1050+	—○	VERDELER ELEKTRA	KL	KLOK, GESCHAKELD VIA KLOK
1050+	—○	AARDMAT	VLD	VRIJLOOPDRANGER
VLOER	—○	DUBBELVOUDIGE WANDCONTACTDOOS	IC	INTERCOM
300+	—○	ENKELVOUDIGE WANDCONTACTDOOS		
n.l.b.	—○	DUBBELVOUDIGE WANDCONTACTDOOS, OPBOUW		
300+	—○	DATA AANSLUITING		
n.l.b.	—○	CENTRAAL AARDPUNT		
1500+	—○	3-STANDENSCHAKELAAR		
	—○	AANSLUITING BRANDKLEP		
	—○	VLOERVERDELER		
	—○	VERDELER WARM WATER		
	—○	ELEKTRISCHE RADIATOR		
	—○	WONING TOEGANG		
	—○	RUIMTE VOORZIEN VAN VLOERVERWARMING		
	—○	HEMELWATERAFVOER		
	—○	MECHANISCHE VENTILATIE TOEVOER		
	—○	MECHANISCHE VENTILATIE AFVOER		

Alle maten op de tekening zijn in millimeters tenzij anders aangegeven.
Alle maten op de tekening zijn circa-maten en niet geschikt voor opdrachten aan derden.
De keukeninrichting en opstelplaats van de wasmachine en wasdroger die op de tekening zijn aangegeven dienen uitsluitend ter oriëntatie.
De positie van de op tekening aangegeven schakelaars, aansluitpunten en wand- en plafondlichtpunten zijn indicatief.
De op tekening aangegeven installaties zoals PV-panelen, radiatoren, convectoren en mv-punten zijn indicatief, afmeting, locatie en de aantallen volgen nadere opgave van de installateur.



Kops Kwartier - 41 nieuwbouw appartementen te Nijmegen		
Bouwnummer: A.03-A.08- A.14-B.07-B.13	Woningtype: Rubia - B Kopersbegeleider: nader te bepalen	Wijzigingsdatum: Datum verkoopstukken: 01-09-2022 Schaal: 1 : 50